

オーストラリア出発前に東京の建築を見て回ったのでそれらのレポートとします。



サニーヒルズ青山 設計：隈研吾

木造と鉄骨造の混合造3階建の菓子メーカー店舗。地獄組と言われる木造部分は、一見外部との緩衝材となる化粧材に見えるが、構造体を兼ねている。奥側が鉄骨による柱、梁組、道路側が地獄組の木造による柱となっている。



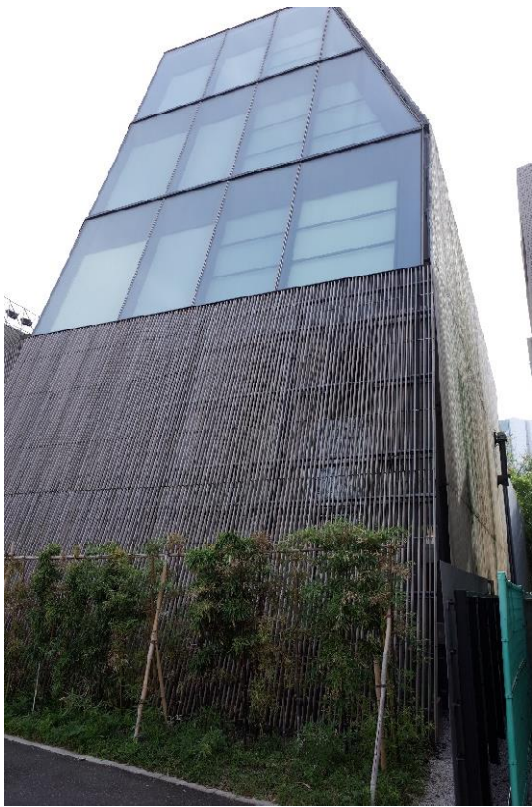
1階で菓子を購入すると2階のスペースで試食が出来る。2階飲食スペースでは地獄組越しに光が入る。木造部分を構造体とした意欲的設計だと思う。



表参道ブランチーズ 設計：藤本壮介

4階建のRC造オフィスビル。正面の格子状と植栽が特徴的なデザイン。ウラ原宿と言われる商業地域の雰囲気にあう奇抜なデザインではあるが、植栽と建築の組み合わせが見たことのない意匠となっている。



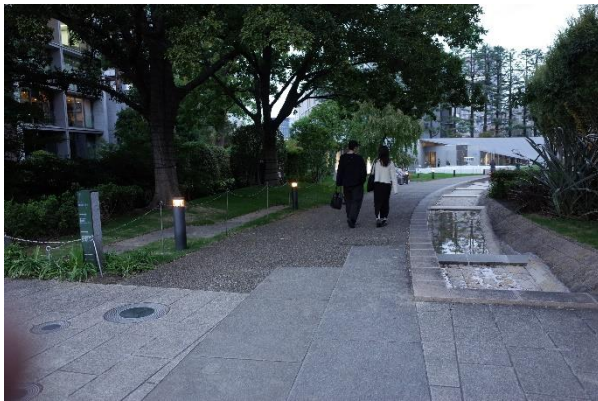


Wood/Berg 設計：隈研吾

5階建 住宅

通りからは極一部しか見られない。一見するとオフィスの様にも見える。通りからは内部空間を想像することが出来ない。

建築雑誌でみると現地では見られないボリュームある住宅が確認出来る。



21_21DESIGN SIGHT

設計：安藤忠雄

赤坂 東京ミッドタウン内の美術館。緑が多いアプローチの先に美術館がある。折れ線屋根の下の地下空間に展示室が広がる。

